



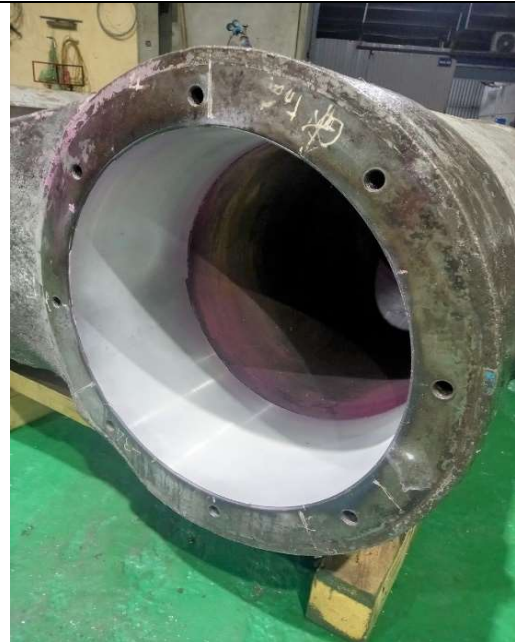
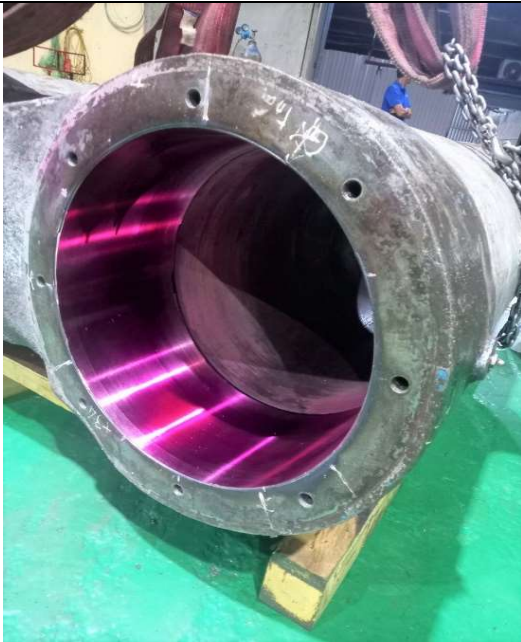


QUY TRÌNH THỰC HIỆN PHỤC GỒI BI CỤM TRỤC NGHIỀN HÀM BẰNG LASER CLADDING

(Thực hiện tại Cty TNHH TM và Công Nghiệp Phương Đông)

TT	Quy trình thực hiện	Hình ảnh minh họa
1	<p>Kiểm tra các vị trí bị mài mòn, đo đặc đánh giá mức độ mòn xước.</p> <p>Kiểm tra PT bề mặt xem có bị nứt rỗ không</p> <p>Xung quanh khu vực cần phục hồi cần phải dùng chất tẩy rửa sạch, loại bỏ hoàn toàn các chất bẩn, gỉ sắt, mảnh vỡ của bề mặt, và những phần khuyết tật.</p>	
2	<p>Công tác chuẩn bị trước khi laser cladding :</p> <ul style="list-style-type: none"> + Chuẩn bị bột phun laser phù hợp vật liệu cơ bản của hàm nghiền: Hàm nghiền thường làm bằng thép đúc nên khuyến nghị sử dụng bột có hàm lượng Cacbon thấp (< 0.03), Ni cao tăng tính dẻo, liên kết tốt (10-14%) và Cr chịu mài mòn (16-18%) + Bột phun laser trước khi sử dụng sẽ được sấy trong tủ chuyên dụng ở 250 độ C trong vòng 1h + Vị trí gổi bi trước khi laser cladding sẽ được gia nhiệt sơ bộ khoảng 150 độ C (tùy theo hàm lượng C trong vật liệu cơ bản) để tránh biến dạng và liên kết tốt hơn trong quá trình laser cladding. 	

<p>3</p>	<p>Gá đặt hộp số trên đồ gá chuyên dụng Sử dụng đồng hồ so để kiểm tra độ đồng tâm của gối bi với trục gá đặt. Chuẩn bị chương trình CNC nạp vào bộ điều khiển</p>	
<p>4</p>	<p>-Tiến hành laser cladding các vị trí gối bi bị mài mòn với chiều dày lớp đắp phù hợp và có lượng dư gia công - Trong quá trình laser cladding kiểm soát chiều dày lớp đắp bằng việc tăng chỉnh lượng cấp bột kim loại , công suất laser cũng như tốc độ quay của đồ gá.</p>	
<p>5</p>	<p>Kiểm tra sau khi laser cladding: + Kiểm tra đường kính lỗ gối bi đã đạt kích thước yêu cầu theo bản vẽ. + Kiểm tra bề mặt lớp phun laser xem có bị nứt rỗ Nếu không đạt phải mài bỏ và tiến hành lại quá trình phun laser</p>	



- 6 Tiến hành gia công lại lỗ gôi bi
+ Lỗ gôi bi được gia công trên máy phay CNC có đầu chuyển đổi ngang.



7	<p>Kiểm tra kích thước theo bản vẽ + Dung sai, độ đồng tâm kích thước lỗ gối bi D400 theo bản vẽ</p> 
8	<p>Đóng gói sản phẩm và bàn giao</p>
	

👉 Follow me

